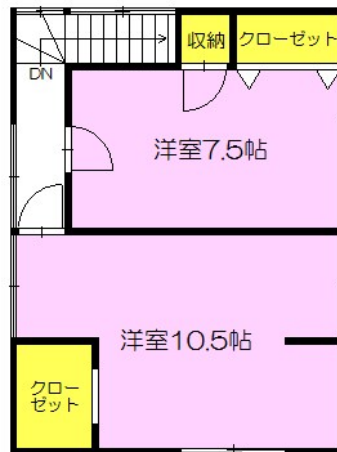


FOR RENT

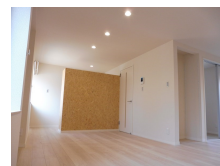
内装リフォーム済 壁紙張替済 最上階 上階無し 2F以上 当社管理物件 2面採光



1F



2F



間取りの「S」はサービスルーム(納戸)です。

図面と現況が異なる場合は現況が優先となります。

賃料	95,000円		
間取り	2LDK	物件種別	一戸建て
管理費	-	共益費	-
雑費	-		
敷金	1ヶ月	礼金	1ヶ月
敷引/償却金	-/-	保証金	-
交通	越後線 白山(新潟)駅 徒歩41分		
物件所在地	新潟県新潟市中央区新和3丁目 10-17		
建物名・部屋番号	新和貸家		
構造・規模	木造 2階建 1階		
専有面積	88.04㎡	向き	
築年月	1967年5月	入居時期	即時
仲介料	1ヶ月	損害保険	有 16000円 2年
更新料		契約期間	2年
駐車場	有(敷地内) 2台駐車可		
その他費用			
入居諸条件	ペット不可		
保証会社	可 Jリース株式会社 月額総賃料の80%/毎月の振替手数料1.8%		
設備	タイヤ置き場 2口コンロ キッチンに窓 バス・トイレ別 バス有 追い焚き風呂 脱衣所 浴室に窓		
備考	ご契約前に一度、入居前審査がございます。ご見学につきましては随時受け付けておりますので、是非お問合せくださいませ。		

情報更新日 2018年4月27日

No.ap-2000-025



国土交通大臣(4)第5830号
社団法人不動産保証協会、社団法人不動産保証協会 東京都本部、東京法務局

株式会社アパートナー 新潟店

新潟県新潟市西区五十嵐1の町6674-14

TEL:025-268-5650

FAX:025-260-0866

E-mail: niigata-chintai@apartner.co.jp

URL: http://apartner-niigata.es-ws.jp/



携帯サイトから物件詳細を閲覧できます!

取引態様	手数料負担の割合	貸主	0%	借主	100%
	手数料配分の割合	元付	50%	客付	50%
代理					