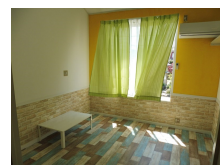
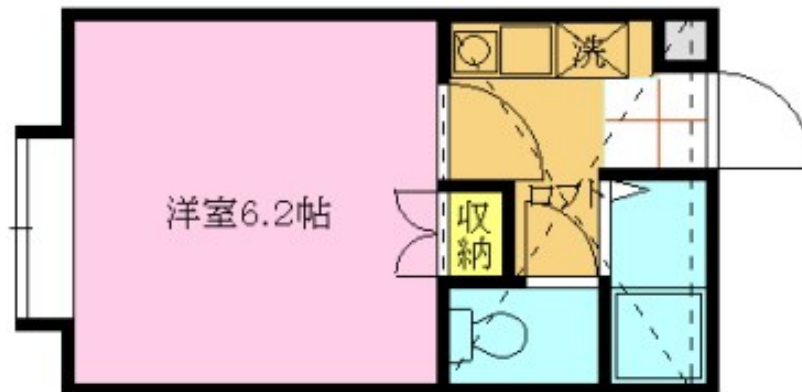


FOR RENT

駅前 上階無し 2F以上 当社管理物件 ロフト 出窓



間取りの「S」はサービスルーム(納戸)です。

図面と現況が異なる場合は現況が優先となります。

賃料	28,000円		
間取り	1K	物件種別	アパート(居住用)
管理費	3,000円	共益費	無
雑費	無		
敷金	無	礼金	無
敷引/償却金	-/-	保証金	無
交通	越後線 寺尾駅 徒歩2分 越後線 小針駅 徒歩27分		
物件所在地	新潟県新潟市西区寺尾 30-4		
建物名・部屋番号	アップルハウス寺尾1 202号室		
構造・規模	木造 2階建 2階		
専有面積	17.39㎡	向き	
築年月	1990年3月	入居時期	即時
仲介料	1ヶ月	損害保険	有 13000円 2年
更新料		契約期間	2年
駐車場	近隣駐車場 5400円/月~		
その他費用	[一時金] 鍵交換代金: 21600円 室内抗菌施工: 7560円 [月次費用] 町内会費: 500円		
入居諸条件	ペット不可 楽器等の使用不可 二人可 単身可		
保証会社	必須 ジェイリース㈱ 初回保証委託料: 月額総賃料の50%		
設備	敷地内ゴミ置き場 システムキッチン IHクッキングヒーター バス・トイレ別 バス有 シャワー		
備考	保証会社の審査がございます(原則保証人不要)。 LINEのトークからでもお問い合わせいただけます。line.naver.jp/ti/p/la7-y4d7V9#- こちらのURLからお進みください。トークでご希望条件をいただければお部屋のご紹介もさせていただきますのでお気軽にお問い合わせ下さい。		

情報更新日 2018年5月24日

No.7-202



国土交通大臣(4)第5830号
社団法人不動産保証協会、社団法人不動産保証協会 東京都本部、東京法務局

株式会社アパートナー 新潟店

新潟県新潟市西区五十嵐1の町6674-14

TEL:025-268-5650

FAX:025-260-0866

E-mail: niigata-chintai@apartner.co.jp

URL: http://apartner-niigata.es-ws.jp/



携帯サイトから物件詳細を閲覧できます!

取引態様	手数料負担の割合	貸主	0%	借主	100%
	手数料配分の割合	元付	0%	客付	100%
代理					